



Tel. 051501153
www.favs.it • info@favs.it



LAVAGGIO E DISINFEZIONE

Settore laboratorio, farmaceutico e industriale

MADE IN ITALY SOLUZIONI SU MISURA PER IL LABORATORIO

Smeg Instruments offre tecnologie all'avanguardia che soddisfano le necessità dei settori di laboratorio, farmaceutico, chimico e industriale. Le soluzioni Smeg Instruments sono progettate per fornire risultati sicuri e certificabili, garantendo efficienza e flessibilità nei processi di lavoro.

Il team interno di ricerca e sviluppo lavora a stretto contatto con i clienti per anticipare le esigenze e le sfide del mercato. Questo approccio collaborativo mira a rimanere al passo con i tempi, offrendo prodotti sempre all'avanguardia.

Qualità di lavaggio

Smeg Instruments offre lavavetriere all'avanguardia realizzate con materiali di alta qualità. In combinazione con specifici programmi e detergenti altamente performanti, esse contribuiscono a garantire un lavaggio affidabile.

Flessibilità

Macchine e accessori sono progettati per soddisfare diverse esigenze di lavaggio: fiasche, becher, pipette, fiale, cilindri, bottiglie, punzoni, matracci e qualsiasi altro tipo di vetreria o componenti meccanici di varie dimensioni. Tutto ciò è possibile grazie a un'ampia gamma di carrelli e accessori, progettati con cura e spesso realizzati appositamente in base alle esigenze dei clienti.

Immediata tracciabilità

Come il lavaggio, anche la tracciabilità del ciclo è fondamentale. Tutte le macchine Smeg Instruments registrano e tengono traccia di tutte le operazioni eseguite: ciclo, impostazioni, modifiche dei parametri, allarmi e utenti coinvolti. Questi dati possono essere consultati tramite display, connessione USB, stampante, LAN, Wi-Fi, Bluetooth.

PRODUZIONE RESPONSABILE

Le lavavetriere Smeg sono dotate di funzionalità appositamente progettate per facilitare e semplificare il lavaggio. Utilizzando cicli rapidi e intensivi o creando cicli personalizzati, è possibile risparmiare tempo, acqua, energia e detergenti. Lo scarico misto garantisce il raffreddamento dell'acqua fino a un massimo di 65°C, proteggendo così il sistema di scarico per una perfetta conformità ai requisiti di installazione. La doppia valvola di scarico consente di separare l'acqua in base alla sua qualità: l'acqua pulita può essere riutilizzata (ad esempio per il risciacquo finale), contrastando così ogni spreco idrico.

qualità

sostenibilità

sicurezza

efficienza

LAVAVETRERIE LINEA CONCEPT

La disinfezione quotidiana di vetreria e altri materiali in modo efficace e sicuro è una prerogativa fondamentale per laboratori, aziende farmaceutiche e industrie. Le lavavetrerie Smeg garantiscono condizioni igieniche ottimali per ogni ambiente di lavoro.

CARATTERISTICHE CHIAVE

DISPLAY LCD: INTERFACCIA UTENTE TOUCH ON GLASS A COLORI PER UN UTILIZZO SEMPLICE ED INTUITIVO

PROGRAMMI PERSONALIZZATI: L'OPERATORE HA A DISPOSIZIONE UNA GAMMA COMPLETA DI 20 PROGRAMMI STANDARD E 20 PERSONALIZZABILI PER SODDISFARE OGNI ESIGENZA

SISTEMA DI APERTURA AUTOMATICA: APERTURA TRAMITE APRIPORTA ELETTROMAGNETICO CHE GARANTISCE PRESTAZIONI E VELOCITÀ ECCELLENTE DURANTE LA FASE DI ASCIUGATURA

PORTA USB: LA DOTAZIONE DI SERIE DELLA MACCHINA PREVEDE UNA PORTA USB PER UNA COMODA ED EFFICIENTE REGISTRAZIONE DEI DATI

VERSIONI DISPONIBILI

LAVAVETRERIE CON PORTA IN VETRO

La linea di lavavetrerie Concept con porta in vetro unisce la resistenza dell'acciaio inossidabile con la trasparenza del vetro, fornendo una visibilità chiara dei processi di lavaggio e semplificando il controllo delle operazioni.



LAVAVETRERIE CON PORTA IN ACCIAIO

La linea di lavavetrerie Concept con porta in acciaio inox garantisce una lunga durata grazie alla qualità dei materiali utilizzati. La porta in acciaio inox conferisce alla macchina un aspetto moderno e professionale, perfetto per qualsiasi laboratorio alla ricerca di affidabilità e prestazioni ottimali.



PLUS

SMEG INSTRUMENTS PRESENTA LA SUA NUOVA GAMMA DI LAVAVETRERIE SOTTOBANCO DOTATE DI TECNOLOGIA ED ELETTRONICA DI CONTROLLO COMPLETAMENTE AGGIORNATE.



- Asciugatura potenziata
- Flussometro per pompe peristaltiche (opzionale)
- Sensore di conducibilità (opzionale)
- Valvola doppio scarico (opzionale)

LAVAVETRERIE DI GRANDI DIMENSIONI

Le lavavetrerie ad alta capacità Smeg sono una soluzione all'avanguardia per laboratori di medie e grandi dimensioni che necessitano di sistemi avanzati per la disinfezione quotidiana di vetreria e strumentario scientifico.



FLESSIBILITÀ DI CARICO: UN'AMPIA SCELTA DI CARRELLI E SUPPORTI DI LAVAGGIO PERMETTE IL TRATTAMENTO DI TUTTI I TIPI DI STRUMENTAZIONE DA LABORATORIO, INCLUSI

DISPLAY TFT: L'INTERFACCIA UTENTE CON TOUCH SCREEN GRAFICO TFT A COLORI CONSENTE UN UTILIZZO QUOTIDIANO SEMPLICE ED INTUITIVO, COMPLETO DI PROGRAMMI STANDARD E PERSONALIZZABILI PER SODDISFARE OGNI ESIGENZA

PORTA USB: LA DOTAZIONE DI SERIE DELLA MACCHINA PREVEDE UNA PORTA USB PER UNA COMODA ED EFFICIENTE REGISTRAZIONE DEI DATI

VERSIONI DISPONIBILI

LAVAVETRERIE CON PORTA IN VETRO

Le lavavetrerie di grandi dimensioni con porta in vetro garantiscono un controllo costante del processo di lavaggio senza compromettere l'efficienza della macchina.



LAVAVETRERIE CON PORTA IN ACCIAIO

Le lavavetrerie di grandi dimensioni con porta in acciaio inox garantiscono robustezza e performance durature nel tempo, grazie all'utilizzo di materiali di qualità.



ACCESSORI PER LAVAVETRERIE SOTTOBANCO

ACCESSORI PER MODELLI: GW0260-1260-4260-4290-5260-5290



LM80DS
Carrello lavamatrici universale con raccordo di asciugatura - due livelli di lavaggio.



LM40DS
Carrello universale per il lavaggio di vetreria a collo stretto con raccordo di asciugatura.



LM40ICS1DS
Carrello universale multifunzione con raccordo di asciugatura - 2 livelli di lavaggio.



LPM2020DS
Carrello di lavaggio misto per matracci e pipette con raccordo di asciugatura.



LBT5DS
Carrello di lavaggio per bottiglioni con raccordo di asciugatura.



LB32DS
Carrello a due livelli per il lavaggio di bottiglie con raccordo di asciugatura.

ACCESSORI PER LAVAVETRERIE DI GRANDI DIMENSIONI

ACCESSORI PER MODELLI: GW6010-7010-7015

NEW



U3215NMR
Ugello multifunzione in acciaio inox per lavaggio di tubi NMR con diametro interno 4 mm.



INS12U4180DV
Inserto ad iniezione universale a 12 posizioni regolabili e supporto perimetrale. Adatto al lavaggio di 12 bottiglie con capacità fino a 1 litro o di 6 matracci fino a 2 litri.



INSKP200
Inserto ad iniezione per il lavaggio interno di fiale, provette coniche per centrifuga e rotori da centrifuga.



INSLP28U4140R
Inserto bi-zona per il lavaggio contemporaneo di vetreria di medie-piccole dimensioni e pipette.



INS2LPR
Inserto ad iniezione dotato di collettore per pipette a 208 posizioni.

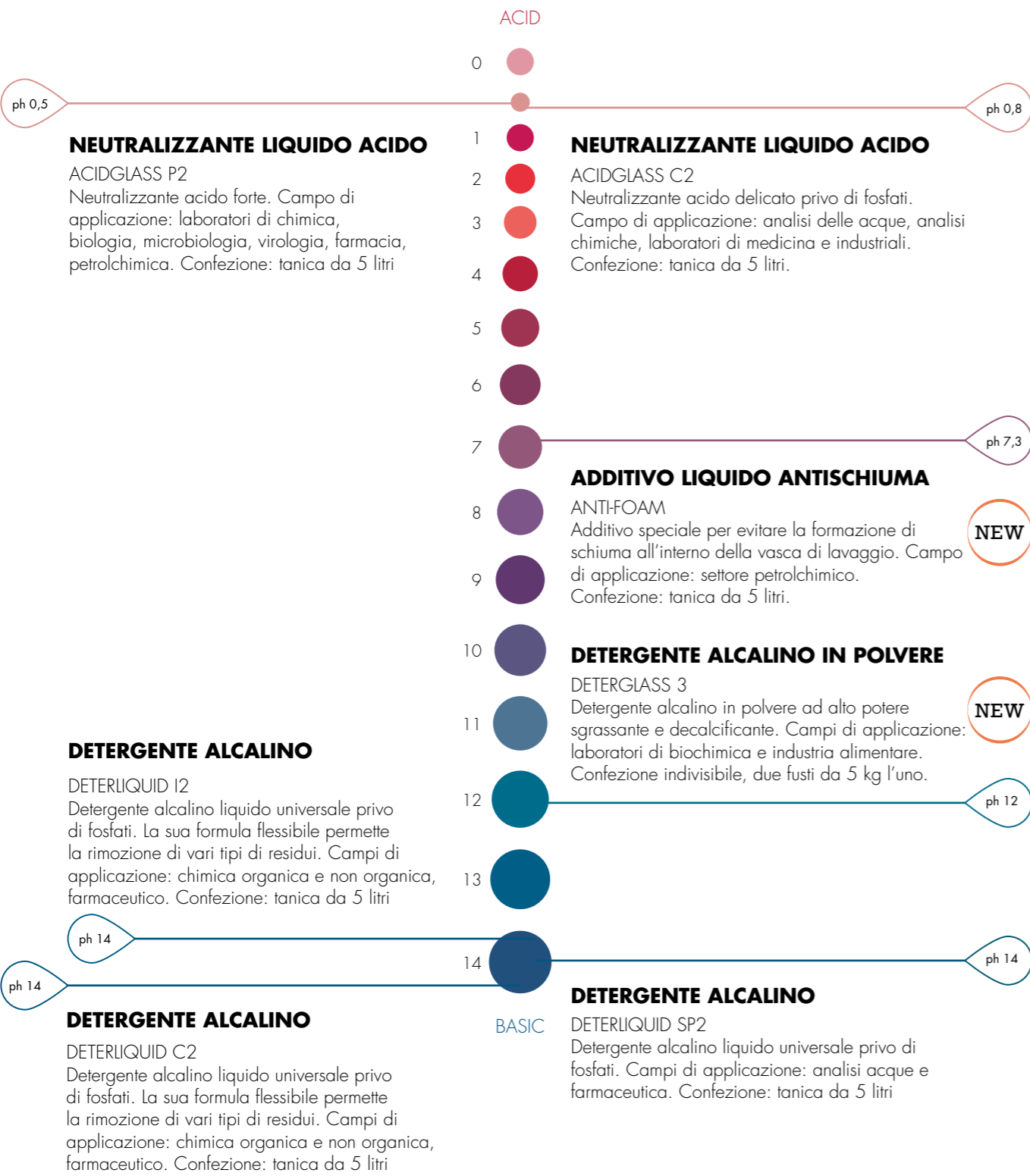
ACCESSORI PER MOD. GW6290



L690
Inserto ad iniezione per il lavaggio di 86 vetrerie di medie e piccole dimensioni.

DETERGENTI

L'utilizzo di prodotti chimici specifici è fondamentale per ottenere un lavaggio accurato della vetreria. Detersivi e neutralizzanti sono appositamente studiati per rispondere ad ogni esigenza di lavaggio, garantendo qualità del risultato, riduzione dei consumi e salvaguardia dell'ambiente.



CARATTERISTICHE TECNICHE

LINEA CONCEPT

CARATTERISTICHE TECNICHE GW	GW0260	GW1245	GW1260	GW4260	GW4290
Dimensioni esterne (LxPxH)	600 x 600 x 850	450 x 620 x 850	600 x 600 x 850	600 x 600 x 850	900 x 600 x 850
Dimensioni interne (LxPxH)	525 x 490 x 570	370 x 480 x 570	525 x 490 x 570	525 x 490 x 570	525 x 490 x 570
Display	•	•	•	•	•
Disponibile con porta in vetro	-	-	-	•	•
Rivestimento esterno in acciaio AISI304 e vasca di lavaggio in acciaio AISI316L	-	•	•	•	•
Vano portadetergenti	-	-	-	-	•
Addolcitore incorporato	•	•	•	•	•
Blocco porta elettronico	•	•	•	•	•
Avanzamento programmi visualizzabile a display e segnalazione acustica di fine ciclo	•	•	•	•	•
Convertibile in trifase senza neutro 230V 3~ - 50Hz - 19A - 7 kW max (**); Convertibile in monofase 1/N/PE 230 V - 50 Hz - 2,8 kW max	•	-	•	•	•

LINEA CONCEPT PLUS

CARATTERISTICHE TECNICHE GW	GW5260	GW5290
Dimensioni esterne (LxPxH)	600 x 640 x 850	900 x 640 x 850
Dimensioni interne (LxPxH)	525 x 490 x 570	525 x 490 x 570
Display	•	•
Disponibile con porta in vetro	•	•
Rivestimento esterno in acciaio AISI304 e vasca di lavaggio in acciaio AISI316L	•	•
Vano portadetergenti	-	•
Addolcitore incorporato	•	•
Blocco porta elettronico	•	•
Avanzamento programmi visualizzabile a display e segnalazione acustica di fine ciclo	•	•
Convertibile in trifase senza neutro 230V 3~ - 50Hz - 19A - 7 kW max (**); Convertibile in monofase 1/N/PE 230 V - 50 Hz - 2,8 kW max	•	•

NEW

LAVAVETRERIE DI GRANDI DIMENSIONI

CARATTERISTICHE TECNICHE GW	GW6010	GW7010	GW7015	GW6290
Dimensioni esterne (LxPxH)	650 x 720 x 1950	780 x 800 x 1950	900 x 1000 x 1942	900 x 800 x 1950
Dimensioni interne (LxPxH)	550 x 620 x 685	550 x 620 x 685	626 x 812 x 685	600 x 620 x 830
Display	•	•	•	•
Disponibile con porta in vetro	•	•	•	•
Rivestimento esterno in acciaio AISI304 e vasca di lavaggio in acciaio AISI316L	•	•	•	•
Porta	porta a ribalta in vetro	porta scorrevole in vetro	porta scorrevole in vetro	porta a ribalta in acciaio inox
Guide in vasca	•	-	-	•
Volume vasca di lavaggio (litri)	280	280	417	465
Blocco porta elettronico	•	•	•	•
Avanzamento programmi visualizzabile a display e segnalazione acustica di fine ciclo	•	•	•	•

- PRESENT feature
- NOT PRESENT feature

GW0260

LAVAVETRERIE PER LABORATORIO “ESSENTIAL”



Dimensioni esterne LxPxH	600 x 600 x 850 mm
Dimensioni utili interne LxPxH	525 x 490 x 570 mm

- lavaggio fino a 85 °C - disinfezione termica
- interfaccia utente touch on glass con ampio display grafico a colori, visualizzazione contemporanea su tre livelli autonomi dei parametri di funzionamento (programma, stato avanzamento, temperatura/tempo residuo/Ao/dosaggio peristaltiche, ecc.)
- dotata di sistema di comunicazione visivo e acustico dell’operatività e degli allarmi
- controllo elettronico a microprocessore dotato di 3 livelli di sicurezza per la modifica e la regolazione dei parametri
- memoria interna per la registrazione dei cicli di lavaggio e di parametri e allarmi
- dotata di software di connessione e monitoraggio cicli e parametri
- asciugatura termodinamica attiva
- pompa peristaltica per dosaggio neutralizzante liquido
- pompa peristaltica per dosaggio detergente liquido (standard su specifici modelli - vedi tabella sotto)
- addolcitore incorporato ad alta efficienza a rigenerazione volumetrica, con sensore salino
- comunicazione a display dello stato di avanzamento del ciclo in corso
- possibilità di raffreddare l’acqua di scarico fino a 65°C
- blocco porta elettronico, per sicurezza utilizzatore
- collegamenti acqua fredda ed acqua demineralizzata, standard
- collegamento elettrico standard: 3/N/PE 400 V - 50 Hz - 7 kW max
- convertibile in monofase: 1/N/PE 230 V - 50 Hz - 2,8 kW max - mediante kit dedicato opzionale (art. WD-EC-1)
- convertibile in trifase senza neutro: 230V 3~ - 50Hz - 19A - 7 kW max - mediante kit dedicato opzionale (art. WD-EC-3)
- volume vasca 147 litri

VERSIONE	DOSATORE DETERGENTE IN POLVERE	POMPA PERISTALTICA PER NEUTRALIZZANTE LIQUIDO	POMPA PERISTALTICA PER DETERGENTE LIQUIDO	POMPA PERISTALTICA ADDIZIONALE
GW0260-00-00J	•	•	-	-
GW0260-S0-00J	-	•	•	-

- dotazione standard
- dotazione opzionale (in alcuni casi installabile solo in fabbrica al momento dell’ordine)
- dotazione non prevista e non installabile

GW1245

LAVAVETRERIE PER LABORATORIO “COMPACT” - 45 CM



Dimensioni esterne LxPxH	450 x 620 x 850 mm
Dimensioni utili interne LxPxH	370 x 480 x 570 mm

- lavaggio fino a 95°C - disinfezione termica
- interfaccia utente touch on glass con ampio display grafico a colori, visualizzazione contemporanea su tre livelli autonomi dei parametri di funzionamento (programma, stato avanzamento, temperatura/tempo residuo/Ao/dosaggio peristaltiche, ecc.)
- dotata di sistema di comunicazione visivo e acustico dell’operatività e degli allarmi
- controllo elettronico a microprocessore dotato di 3 livelli di sicurezza per la modifica e la regolazione dei parametri
- memoria interna per la registrazione dei cicli di lavaggio e di parametri e allarmi
- dotata di software di connessione e monitoraggio cicli e parametri
- porta LAN per connessione ethernet e RS232 per collegamento a stampante esterna (opzionali)
- asciugatura termodinamica attiva
- pompa peristaltica per dosaggio detergente liquido
- pompa peristaltica per dosaggio neutralizzante liquido
- addolcitore incorporato ad alta efficienza a rigenerazione volumetrica, con sensore salino
- comunicazione a display dello stato di avanzamento del ciclo in corso
- blocco porta elettronico, per sicurezza utilizzatore
- collegamenti acqua fredda ed acqua demineralizzata, standard
- predisposizione per collegamento ad acqua calda opzionale (art. T4260AC)
- collegamento elettrico: 1/N/PE 230 V - 50 Hz - 3,3 kW max
- spina Schuko 16 A - 250 V inclusa
- carrelli superiore D-CS1 ed inferiore D-CS2 inclusi
- volume vasca 101 litri



D-CS1
Carrello superiore 45 cm con irroratore, adatto al posizionamento di supporti e cesti



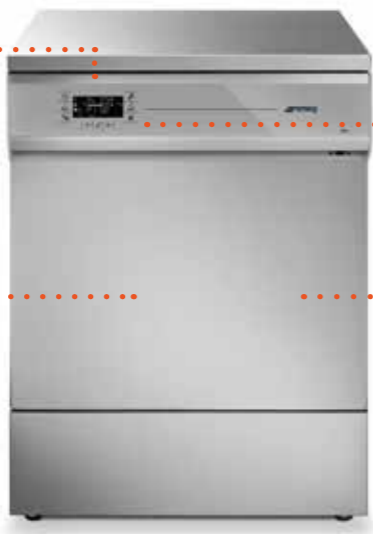
D-CS2
Carrello inferiore 45 cm, adatto al posizionamento di supporti e cesti

GW1260

LAVAVETRERIE PER LABORATORIO



fascia del frontalino in vetro con display LCD e porta USB frontale per la connettività



programmi disponibili:
20 preimpostati + 20 custom +
1 per il service

vasca di lavaggio e
controporta in acciaio inox
AISI 316L; rivestimento
esterno in acciaio inox AISI
304

n. 2 livelli di lavaggio
indipendenti, il secondo su
guide telescopiche

Dimensioni esterne LxPxH	600 x 600 x 850 mm
Dimensioni utili interne LxPxH	525 x 490 x 570 mm

- lavaggio fino a 95 °C - disinfezione termica
- interfaccia utente touch on glass con ampio display grafico a colori, visualizzazione contemporanea su tre livelli autonomi dei parametri di funzionamento (programma, stato avanzamento, temperatura/tempo residuo/Ao/dosaggio peristaltiche, ecc.)
- dotata di sistema di comunicazione visivo e acustico dell'operatività e degli allarmi
- controllo elettronico a microprocessore dotato di 3 livelli di sicurezza per la modifica e la regolazione dei parametri
- memoria interna per la registrazione dei cicli di lavaggio e di parametri e allarmi
- dotata di software di connessione e monitoraggio cicli e parametri
- porta LAN per connessione ethernet e RS232 per collegamento a stampante esterna (opzionali)
- asciugatura termodinamica attiva
- pompa peristaltica per dosaggio neutralizzante liquido
- pompa peristaltica per dosaggio detergente liquido (standard su specifici modelli - vedi tabella sotto)
- possibilità di installare 1 pompa peristaltica addizionale
- addolcitore incorporato ad alta efficienza a rigenerazione volumetrica, con sensore salino
- comunicazione a display dello stato di avanzamento del ciclo in corso
- blocco porta elettronico, per sicurezza utilizzatore
- collegamenti acqua fredda ed acqua demineralizzata, standard
- predisposizione per collegamento ad acqua calda opzionale (art. T4260AC)
- collegamento elettrico standard: 3/N/PE 400 V - 50 Hz - 7 kW max
- convertibile in monofase: 1/N/PE 230 V - 50 Hz - 2,8 kW max - mediante kit dedicato opzionale (art. WDE-EC-1)
- convertibile in trifase senza neutro: 230V 3~ - 50Hz - 19A - 7 kW max - mediante kit dedicato opzionale (art. WDE-EC-3)
- volume vasca 147 litri

VERSIONE	DOSATORE DETERGENTE IN POLVERE	POMPA PERISTALTICA PER NEUTRALIZZANTE LIQUIDO	POMPA PERISTALTICA PER DETERGENTE LIQUIDO	POMPA PERISTALTICA ADDIZIONALE (*)	CONDENSATORE DI VAPORE
GW1260-00-000	•	•	-	◦	-
GW1260-0C-000	•	•	-	◦	•
GW1260-S0-000	-	•	•	◦	-
GW1260-SC-000	-	•	•	◦	•

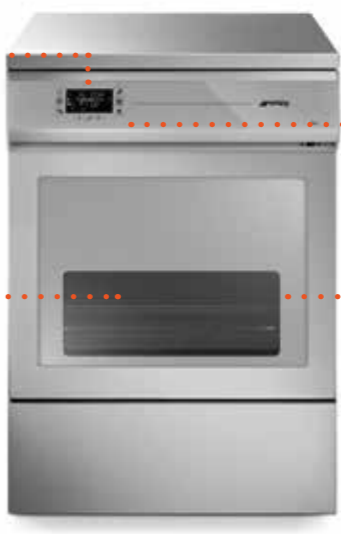
- dotazione standard
 - dotazione opzionale (in alcuni casi installabile solo in fabbrica al momento dell'ordine)
 - dotazione non prevista e non installabile
- (*) a scelta tra pompa peristaltica per soda caustica o per antischiuma

GW4260

LAVAVETRERIE PER LABORATORIO CON SISTEMA DI ASCIUGATURA



fascia del frontalino in vetro con display LCD e porta USB frontale per la connettività



programmi disponibili:
20 preimpostati + 20 custom +
1 per il service

vasca di lavaggio e
controporta in acciaio inox
AISI 316L; rivestimento
esterno in acciaio inox AISI
304

n. 2 livelli di lavaggio
indipendenti, il secondo su
guide telescopiche

Dimensioni esterne LxPxH	600 x 600 x 850 mm
Dimensioni utili interne LxPxH	525 x 490 x 570 mm

- lavaggio fino a 95 °C - disinfezione termica
- interfaccia utente touch on glass con ampio display grafico a colori, visualizzazione contemporanea su tre livelli autonomi dei parametri di funzionamento (programma, stato avanzamento, temperatura/tempo residuo/Ao/dosaggio peristaltiche, ecc.)
- dotata di sistema di comunicazione visivo e acustico dell'operatività e degli allarmi
- controllo elettronico a microprocessore dotato di 3 livelli di sicurezza per la modifica e la regolazione dei parametri
- memoria interna per la registrazione dei cicli di lavaggio e di parametri e allarmi
- dotata di software di connessione e monitoraggio cicli e parametri
- porta LAN per connessione ethernet e RS232 per collegamento a stampante esterna (opzionali)
- sistema di asciugatura ad aria calda forzata, con filtro 98% DOP
- predisposizione per filtro assoluto HEPA H14 (art. AF4060)
- pompa peristaltica per dosaggio neutralizzante liquido
- pompa peristaltica per dosaggio detergente liquido (standard su specifici modelli - vedi tabella sotto)
- possibilità di installare 1 pompa peristaltica addizionale
- addolcitore incorporato ad alta efficienza a rigenerazione volumetrica, con sensore salino
- comunicazione a display dello stato di avanzamento del ciclo in corso
- blocco porta elettronico, per sicurezza utilizzatore
- collegamenti acqua fredda ed acqua demineralizzata, standard
- predisposizione per collegamento ad acqua calda opzionale (art. T4260AC)
- collegamento elettrico standard: 3/N/PE 400 V - 50 Hz - 7 kW max
- convertibile in monofase: 1/N/PE 230 V - 50 Hz - 2,8 kW max - mediante kit dedicato opzionale (art. WDE-EC-1)
- convertibile in trifase senza neutro: 230V 3~ - 50Hz - 19A - 7 kW max - mediante kit dedicato opzionale (art. WDE-EC-3)
- volume vasca 147 litri

VERSIONE	DOSATORE DETERGENTE IN POLVERE	POMPA PERISTALTICA PER NEUTRALIZZANTE LIQUIDO	POMPA PERISTALTICA PER DETERGENTE LIQUIDO	POMPA PERISTALTICA ADDIZIONALE (*)	CONDENSATORE DI VAPORE	PORTA IN VETRO
GW4260-00-000	•	•	-	◦	-	-
GW4260-0C-000	•	•	-	◦	•	-
GW4260-S0-000	-	•	•	◦	-	-
GW4260-SC-000	-	•	•	◦	•	-
GW4260-SC-00G	-	•	•	◦	•	•

- dotazione standard
 - dotazione opzionale (in alcuni casi installabile solo in fabbrica al momento dell'ordine)
 - dotazione non prevista e non installabile
- (*) a scelta tra pompa peristaltica per soda caustica o per antischiuma



fascia del frontalino in vetro
con display LCD e porta USB
frontale per la connettività

vasca di lavaggio e
controporta in acciaio inox
AISI 316L; rivestimento
esterno in acciaio inox AISI
304

n. 2 livelli di lavaggio
indipendenti, il secondo su
guide telescopiche



programmi disponibili:
20 preimpostati + 20 custom +
1 per il service

vano portadetergenti con
apertura telescopica frontale,
capacità 2 taniche da 5 litri
(fino a 4 taniche con art.
opzionale TANKBSK)

Dimensioni esterne LxPxH	900 x 600 x 850 mm
Dimensioni utili interne LxPxH	525 x 490 x 570 mm

- lavaggio fino a 95 °C - disinfezione termica
- interfaccia utente touch on glass con ampio display grafico a colori, visualizzazione contemporanea su tre livelli autonomi dei parametri di funzionamento (programma, stato avanzamento, temperatura/tempo residuo/Ao/dosaggio peristaltiche, ecc.)
- dotata di sistema di comunicazione visiva e acustica dell'operatività e degli allarmi
- controllo elettronico a microprocessore dotato di 3 livelli di sicurezza per la modifica e la regolazione dei parametri
- memoria interna per la registrazione dei cicli di lavaggio e di parametri e allarmi
- dotata di software di connessione e monitoraggio cicli e parametri
- porta LAN per connessione ethernet e RS232 per collegamento a stampante esterna (opzionali)
- stampante a pannello (opzionale)
- sistema di asciugatura ad aria calda forzata, con filtro 98% DOP
- predisposizione per filtro assoluto HEPA H14 (art. AF4060)
- pompa peristaltica per dosaggio neutralizzante liquido
- pompa peristaltica per dosaggio detergente liquido (standard su specifici modelli - vedi tabella sotto)
- possibilità di installare fino a 2 pompe peristaltiche addizionali
- addolcitore incorporato ad alta efficienza a rigenerazione volumetrica, con sensore salino
- comunicazione a display dello stato di avanzamento del ciclo in corso
- blocco porta elettronico, per sicurezza utilizzatore
- collegamenti acqua fredda ed acqua demineralizzata, standard
- predisposizione per collegamento ad acqua calda opzionale (art. T4260AC)
- collegamento elettrico standard: 3/N/PE 400 V - 50 Hz - 7 kW max
- convertibile in monofase: 1/N/PE 230 V - 50 Hz - 2,8 kW max - mediante kit dedicato opzionale (art. WD-EC4290-1)
- convertibile in trifase senza neutro: 230V 3~ - 50Hz - 19A
- 7 kW max - mediante kit dedicato opzionale (art. WD-EC4290-3)
- volume vasca 147 litri

VERSIONE	DOSATORE DETERGENTE IN POLVERE	POMPA PERISTALTICA PER NEUTRALIZZANTE LIQUIDO	POMPA PERISTALTICA PER DETERGENTE LIQUIDO	POMPE PERISTALTICHE ADDIZIONALI (*)	CONDENSATORE DI VAPORE	PORTA IN VETRO
GW4290-00-000	•	•	-	○	-	-
GW4290-0C-000	•	•	-	○	•	-
GW4290-S0-000	-	•	•	○	-	-
GW4290-SC-000	-	•	•	○	•	-
GW4290-SC-00G	-	•	•	○	•	•

(*) pompa peristaltica per soda caustica e pompa peristaltica per antischiuma

- dotazione standard
- dotazione opzionale (in alcuni casi installabile solo in fabbrica al momento dell'ordine)
- dotazione non prevista e non installabile

fascia del frontalino in vetro
con display LCD e porta USB
frontale per la connettività

vasca di lavaggio e
controporta in acciaio inox
AISI 316L; rivestimento
esterno in acciaio inox AISI
304



programmi disponibili:
20 preimpostati + 20 custom +
1 per il service

n. 2 livelli di lavaggio
indipendenti, il secondo su
guide telescopiche

Dimensioni esterne LxPxH	600 x 640 x 850 mm
Dimensioni utili interne LxPxH	525 x 490 x 570 mm

- lavaggio fino a 95 °C - disinfezione termica
- interfaccia utente touch on glass con ampio display grafico a colori, visualizzazione contemporanea su tre livelli autonomi dei parametri di funzionamento (programma, stato avanzamento, temperatura/tempo residuo/Ao/dosaggio peristaltiche, ecc.)
- dotata di sistema di comunicazione visivo e acustico dell'operatività e degli allarmi
- controllo elettronico a microprocessore dotato di 3 livelli di sicurezza per la modifica e la regolazione dei parametri
- memoria interna per la registrazione dei cicli di lavaggio e di parametri e allarmi
- dotata di software di connessione e monitoraggio cicli e parametri
- porta LAN per connessione ethernet e RS232 per collegamento a stampante esterna (opzionali)
- sistema di asciugatura potenziato ad aria calda forzata, con filtro 98% DOP
- predisposizione per filtro assoluto HEPA H14 (art. AF4050)
- pompa peristaltica per dosaggio neutralizzante liquido
- pompa peristaltica per dosaggio detergente liquido
- possibilità di installare fino a 2 pompe peristaltiche addizionali
- addolcitore incorporato ad alta efficienza a rigenerazione volumetrica, con sensore salino
- flussometro per pompe peristaltiche (opzionale)
- sensore di conducibilità (opzionale)
- valvola doppio scarico (opzionale)
- comunicazione a display dello stato di avanzamento del ciclo in corso
- blocco porta elettronico, per sicurezza utilizzatore
- collegamenti acqua fredda, acqua calda ed acqua demineralizzata, standard
- collegamento elettrico standard: 3/N/PE 400 V - 50 Hz - 7 kW max
- convertibile in monofase: 1/N/PE 230 V - 50 Hz - 2,8 kW max
- volume vasca 147 litri

VERSIONE	POMPA PERISTALTICA PER NEUTRALIZZANTE LIQUIDO	POMPA PERISTALTICA PER DETERGENTE LIQUIDO	POMPE PERISTALTICHE ADDIZIONALI (*)	CONDENSATORE DI VAPORE	PORTA IN VETRO
GW5260-S0-000	•	•	○	-	-
GW5260-S0-00G	•	•	○	-	•
GW5260-SC-000	•	•	○	•	-
GW5260-SC-00G	•	•	○	•	•
GW5260-PC-000	•	•	•	•	-

(*) pompa peristaltica per soda caustica e pompa peristaltica per antischiuma

- dotazione standard
- dotazione opzionale (in alcuni casi installabile solo in fabbrica al momento dell'ordine)
- dotazione non prevista e non installabile



fascia del frontalino in vetro con display LCD e porta USB frontale per la connettività

vasca di lavaggio e controporta in acciaio inox AISI 316L; rivestimento esterno in acciaio inox AISI 304

n. 2 livelli di lavaggio indipendenti, il secondo su guide telescopiche

programmi disponibili: 20 preimpostati + 20 custom + 1 per il service

vano portadetergenti con apertura telescopica frontale, capacità 2 taniche da 5 litri (fino a 4 taniche con art. opzionale TANKBSK)

Dimensioni esterne LxPxH	900 x 640 x 850 mm
Dimensioni utili interne LxPxH	525 x 490 x 570 mm

- lavaggio fino a 95 °C - disinfezione termica
 - interfaccia utente touch on glass con ampio display grafico a colori, visualizzazione contemporanea su tre livelli autonomi dei parametri di funzionamento (programma, stato avanzamento, temperatura/tempo residuo/Ao/dosaggio peristaltiche, ecc.)
 - dotata di sistema di comunicazione visivo e acustico dell'operatività e degli allarmi
 - controllo elettronico a microprocessore dotato di 3 livelli di sicurezza per la modifica e la regolazione dei parametri
 - memoria interna per la registrazione dei cicli di lavaggio e di parametri e allarmi
 - dotata di software di connessione e monitoraggio cicli e parametri
 - porta LAN per connessione ethernet e RS232 per collegamento a stampante esterna (opzionali)
 - stampante a pannello (opzionale)
 - sistema di asciugatura potenziato ad aria calda forzata, con filtro 98% DOP
- predisposizione per filtro assoluto HEPA H14 (art. AF4050)
 - pompa peristaltica per dosaggio neutralizzante liquido
 - pompa peristaltica per dosaggio detergente liquido
 - possibilità di installare fino a 2 pompe peristaltiche addizionali
 - addolcitore incorporato ad alta efficienza a rigenerazione volumetrica, con sensore salino
 - flussometro per pompe peristaltiche (opzionale)
 - sensore di conducibilità (opzionale)
 - valvola doppio scarico (opzionale)
 - comunicazione a display dello stato di avanzamento del ciclo in corso
 - blocco porta elettronico, per sicurezza utilizzatore
 - collegamenti acqua fredda, acqua calda ed acqua demineralizzata, standard
 - collegamento elettrico standard: 3/N/PE 400 V - 50 Hz - 7 kW max
 - convertibile in monofase: 1/N/PE 230 V - 50 Hz - 2,8 kW max
 - volume vasca 147 litri

VERSIONE	POMPA PERISTALTICA PER NEUTRALIZZANTE LIQUIDO	POMPA PERISTALTICA PER DETERGENTE LIQUIDO	POMPE PERISTALTICHE ADDIZIONALI (*)	CONDENSATORE DI VAPORE	PORTA IN VETRO
GW5290-S0-000	•	•	◦	-	-
GW5290-S0-00G	•	•	◦	-	•
GW5290-SC-000	•	•	◦	•	-
GW5290-SC-00G	•	•	◦	•	•
GW5290-PC-000	•	•	•	•	-

(*) pompa peristaltica per soda caustica e pompa peristaltica per antischiuma

- dotazione standard
- dotazione opzionale (in alcuni casi installabile solo in fabbrica al momento dell'ordine)
- dotazione non prevista e non installabile

display touch screen grafico multilingua, tipo TFT a colori (n°2 per versioni con doppia porta, uno per lato)

vasca di lavaggio e controporta in acciaio inox AISI 316L; rivestimento esterno in acciaio inox AISI 304

porta USB per download cicli di lavaggio su chiavetta

programmi: 20 preimpostati + 20 custom

vano portadetergenti per 3 taniche da 5 litri ed una tanica da 1 litro

Dimensioni esterne LxPxH	650 x 720 x 1950 mm
Dimensioni utili interne LxPxH	550 x 620 x 685 mm

- lavaggio fino a 95 °C - disinfezione termica
 - porta a ribalta singola o doppia a seconda dello specifico modello (vedi tabella sotto)
 - capacità di lavaggio fino a 5 livelli regolabili
 - dotata di sistema di comunicazione visivo e acustico dell'operatività e degli allarmi
 - memoria interna per la registrazione dei cicli di lavaggio e di parametri e allarmi
 - porta LAN per collegamento di rete (opzionale)
 - stampante a pannello (opzionale)
 - blocco porta elettronico
 - bracci di lavaggio fissi, uno sul cielo ed uno sul fondo della vasca
 - sistema di asciugatura ad aria calda forzata
- predisposizione per filtro assoluto HEPA H14 (art. AF4050)
 - condensatore di vapore Ecoslim (opzionale)
 - pompa peristaltica per dosaggio detergente liquido
 - pompa peristaltica per dosaggio neutralizzante liquido
 - possibilità di installare fino a 2 pompe peristaltiche addizionali
 - comunicazione a display dello stato di avanzamento del ciclo in corso
 - collegamenti acqua fredda, acqua calda ed acqua demineralizzata
 - scarico a pavimento
 - possibilità di scarico a parete mediante pompa di scarico dedicata (opzionale)
 - collegamento elettrico: 3/N/PE 400 V - 50 Hz - 13 kW max
 - volume vasca 234 litri

VERSIONE	PORTA SINGOLA A RIBALTA	DOPPIA PORTA A RIBALTA	PORTA IN VETRO	PORTA IN ACCIAIO	CICLI TURBO*	GUIDE TELESCOPICHE IN VASCA
GW6010ML	•	-	•	-	-	•
GW6010MLX	•	-	-	•	-	•
GW6010L	-	•	•	-	-	-
GW6010LX	-	•	-	•	-	-
GW6010T	-	•	•	◦	•	-
GW6010TM	•	-	•	◦	•	-

* Grazie a due boiler per acqua fredda e demineralizzata, il ciclo di lavaggio più veloce viene ridotto a meno di 35 min

- dotazione standard
- dotazione opzionale (in alcuni casi installabile solo in fabbrica al momento dell'ordine)
- dotazione non prevista e non installabile

GW6290

LAVAVETRERIE PER LABORATORIO DI GRANDI DIMENSIONI CON PORTA SINGOLA A RIBALTA



Dimensioni esterne LxPxH	900 x 800 x 1950 mm
Dimensioni utili interne LxPxH	680 x 670 x 890 mm

- lavaggio fino a 95 °C - disinfezione termica
- porta singola a ribalta in acciaio inox AISI304 (disponibile versione con oblò in vetro temperato - art. GW6290DSG)
- capacità di lavaggio a 3 livelli
- dotata di sistema di comunicazione visivo e acustico dell'operatività e degli allarmi
- memoria interna per la registrazione dei cicli di lavaggio e di parametri e allarmi
- porta LAN per collegamento di rete (opzionale)
- stampante a pannello (opzionale)
- doppio blocco porta elettronico
- sistema di asciugatura ad aria calda forzata a due motori
- predisposizione per kit filtri assoluti HEPA H14 (art. AF7015)
- pompa peristaltica per dosaggio detergente liquido
- pompa peristaltica per dosaggio neutralizzante liquido
- possibilità di installare fino a 3 pompe peristaltiche addizionali
- comunicazione a display dello stato di avanzamento del ciclo in corso
- n. 2 pompe di lavaggio indipendenti
- boiler per pre-riscaldamento acqua nei cicli veloci
- collegamenti acqua fredda, acqua calda ed acqua demineralizzata
- collegamento elettrico: 3/N/PE 400 V - 50 Hz - 18 kW max
- volume vasca 405 litri

VERSIONE	PORTA IN ACCIAIO	PORTA IN VETRO	LUCI LED IN VASCA	CICLI TURBO*
GW6290DS	•	-	-	•
GW6290DSG	-	•	•	•

* Grazie a due boiler per acqua fredda e demineralizzata, il ciclo di lavaggio più veloce viene ridotto a meno di 35 min

- dotazione standard
- dotazione opzionale (in alcuni casi installabile solo in fabbrica al momento dell'ordine)
- dotazione non prevista e non installabile

GW7010

LAVAVETRERIE PER LABORATORIO DI GRANDI DIMENSIONI CON PORTA SCORREVOLE



Dimensioni esterne LxPxH	780 x 800 x 1950 mm
Dimensioni utili interne LxPxH	550 x 620 x 685 mm

- lavaggio fino a 95 °C - disinfezione termica
- porta scorrevole singola o doppia a seconda dello specifico modello (vedi tabella sotto)
- capacità di lavaggio fino a 5 livelli regolabili
- dotata di sistema di comunicazione visivo e acustico dell'operatività e degli allarmi
- memoria interna per la registrazione dei cicli di lavaggio e di parametri e allarmi
- porta LAN per collegamento di rete (opzionale)
- stampante a pannello (opzionale)
- blocco porta elettronico
- bracci di lavaggio fissi, uno sul cielo ed uno sul fondo della vasca
- sistema di asciugatura ad aria calda forzata
- predisposizione per filtro assoluto HEPA H14 (art. AF4050)
- condensatore di vapore Ecoslim (opzionale)
- pompa peristaltica per dosaggio detergente liquido
- pompa peristaltica per dosaggio neutralizzante liquido
- possibilità di installare fino a 2 pompe peristaltiche addizionali
- comunicazione a display dello stato di avanzamento del ciclo in corso
- possibilità di inserimento di sonde esterne per validazioni tramite foro passante di serie con diametro max 9,5 mm (3/8")
- collegamenti acqua fredda, acqua calda ed acqua demineralizzata
- scarico a pavimento
- possibilità di scarico a parete mediante pompa di scarico dedicata (opzionale)
- collegamento elettrico: 3/N/PE 400 V - 50 Hz - 13 kW max
- volume vasca 234 litri

VERSIONE	PORTA SINGOLA SCORREVOLE	DOPPIA PORTA SCORREVOLE	PORTA IN VETRO	CICLI TURBO*
GW7010	-	•	•	-
GW7010M	•	-	•	-
GW7010T	-	•	•	•
GW7010TM	•	-	•	•

* Grazie a due boiler per acqua fredda e demineralizzata, il ciclo di lavaggio più veloce viene ridotto a meno di 35 min

- dotazione standard
- dotazione opzionale (in alcuni casi installabile solo in fabbrica al momento dell'ordine)
- dotazione non prevista e non installabile

GW7015

LAVAVETRERIE PER LABORATORIO DI GRANDI DIMENSIONI CON PORTA SCORREVOLE



- programmi: 20 preimpostati + 20 custom
- display touch screen grafico multilingua, tipo TFT a colori (n°2 per versioni con doppia porta, uno per lato)
- porta USB per download cicli di lavaggio su chiavetta

vasca di lavaggio e controporta in acciaio inox AISI 316L; rivestimento esterno in acciaio inox AISI 304

vano portadetergenti per 4 taniche da 5 litri ed una tanica da 2 litri

Dimensioni esterne LxPxH	900 x 1000 x 1942 mm
Dimensioni utili interne LxPxH	626 x 812 x 685 mm

- lavaggio fino a 95 °C - disinfezione termica
 - porta scorrevole singola o doppia a seconda dello specifico modello (vedi tabella sotto)
 - capacità di lavaggio fino a 6 livelli regolabili
 - dotata di sistema di comunicazione visivo e acustico dell'operatività e degli allarmi
 - memoria interna per la registrazione dei cicli di lavaggio e di parametri e allarmi
 - porta LAN per collegamento di rete (opzionale)
 - stampante a pannello (opzionale)
 - blocco porta elettronico
 - bracci di lavaggio fissi, uno sul cielo ed uno sul fondo della vasca
 - sistema di asciugatura ad aria calda forzata a due motori
 - predisposizione per kit filtri assoluti HEPA H14 (art. AF7015)
 - condensatore di vapore Ecoslim (opzionale)
- pompa peristaltica per dosaggio detergente liquido
 - pompa peristaltica per dosaggio neutralizzante liquido
 - possibilità di installare fino a 3 pompe peristaltiche addizionali
 - comunicazione a display dello stato di avanzamento del ciclo in corso
 - n. 2 pompe di lavaggio indipendenti
 - possibilità di inserimento di sonde esterne per validazioni tramite foro passante di serie con diametro max 9,5 mm (3/8")
 - collegamenti acqua fredda, acqua calda ed acqua demineralizzata
 - scarico a pavimento
 - possibilità di scarico a parete mediante pompa di scarico dedicata (opzionale)
 - collegamento elettrico: 3/N/PE 400 V - 50 Hz - 20 kW max
 - volume vasca 348 litri

VERSIONE	PORTA SINGOLA SCORREVOLE	DOPPIA PORTA SCORREVOLE	PORTA IN VETRO	CICLI TURBO*
GW7015	-	•	•	-
GW7015M	•	-	•	-
GW7015T	-	•	•	•
GW7015TM	•	-	•	•

* Grazie a due boiler per acqua fredda e demineralizzata, il ciclo di lavaggio più veloce viene ridotto a meno di 35 min

- dotazione standard
 - dotazione opzionale (in alcuni casi installabile solo in fabbrica al momento dell'ordine)
 - dotazione non prevista e non installabile

Fondata nel 1948, SMEG, il cui nome è l'acronimo di "Smalterie Metallurgiche Emiliane Guastalla", è un'azienda orgogliosamente Italiana rinomata per la produzione responsabile di creazioni che combinano tecnologia e design Made in Italy. Consolidata la propria posizione nel settore degli elettrodomestici, Smeg ha ampliato il proprio business con due divisioni professionali.

La divisione Instruments, dedicata ai professionisti dei settori medicale, farmaceutico, laboratorio e assistenziale, offre soluzioni tecnologicamente avanzate per la refrigerazione, il lavaggio e la termodisinfezione.

La divisione Professional, dedicata ai professionisti del settore Ho.Re.Ca., offre una vasta gamma di soluzioni per lavaggio, cottura e refrigerazione ad alte prestazioni.

Il Gruppo SMEG S.p.A. è oggi riconosciuto a livello internazionale come una punta d'eccellenza del Made in Italy.



Smeg S.p.A.
via Leonardo da Vinci, 4 - 42016 Guastalla (RE) - Italy
E-mail: instruments@smeg.it - www.smeg-instruments.com

